

ONLYSTYLE

オフィスチェアカタログ



A-CLASS

本革+アルカンターラ
¥380,000



C-CLASS

オール本革
¥550,000

<http://recaro.onlystyle.jp/>

オンリースタイル 0120-511-550

100年もの間、世界有数のシートメーカーとして知られています。

人間工学、安全性、エンジニアリング、デザイン、快適性の分野でベスト・クオリティを実現しているブランドです。

世界を代表する自動車用シートメーカーの一つであり、今からおよそ100年前の1906年に、馬車メーカーとしてドイツで誕生しました。100年もの間、レカロは世界有数のシートメーカーとしてその名を知られています。会社の初期にはフォルクスワーゲンのプロトタイプ1号車やポルシェ・スポーツカーシャーシを手がけていたことは日本ではあまり知られていません。シートのOEM供給先には当時より、メルセデス・ベンツやオペルなどの錚々たるメーカーが名を連ねており、伝説的名車・マイバッハにも採用されていました。



1963年には業務内容をシート製造だけに一本化。自動車用シートメーカーとして揺るぎないステイタスを獲得しました。1965年には初のRECAROスポーツシートを開発しました。

アメリカに最初の工場を設立したのが1973年。これを機にRECAROは国際的な地位を築き、1983年にはKEIPER AG社が事業を買収しました。1990年代初頭から自社製品の開発をさらに進めます。この流れの中から、コンフォートシートと人間工学シートが生まれました。

1998年に記念すべきRECAROチャイルドシートを発表したことを起点に、2004年には「Competence Center Child Safety」を開設。創業当時からRECAROが成功を収めているのは、開発の手を緩めることなく、組織一丸となつて取り組んできた能力と意志のおかげです。

「より良いものを！」という標語は、ヴィルヘルム・ロイターがレカロを設立したときのモットーで、今でもよく引用されるものです。

レカロシートの特徴

いかに人間工学的に正しく座るか。レカロのシート哲学。

レカロは、自動車シート専門メーカーとして、早くから人間工学的な発想と整形医学の研究成果を製品開発に反映。車に乗る人の健康を配慮した快適性、安全性などをトータルに追求してきました。ドライバーをつねに正しい運転姿勢に導く緻密な設計と、ジャストフィットを約束する多彩できめ細かなアジャスト機能。国境を越えるロングドライブが日常的なヨーロッパで、「疲れ知らずのシート」として高い評価を得ています。

モータースポーツカーのみならず世界中の様々な車種に採用されているほか、航空機の座席、新幹線の運転席、オフィスチェア、レアルマドリードのサッカー競技場ベンチシートやVIPシートそしてチャイルドシートなど、様々な場面に「レカロシート」を提供しています。

レカロシートの人間工学的な特徴

人間工学的に正しい座り方とは、快適な座り心地を意味します。

- ・ 腰椎を支えるランバーサポート
- ・ 背骨を支える背の高いバックレスト
- ・ 太ももを支え、負担を軽減するシート深さ調節機構
- ・ 微妙な角度調節が可能な無段階ダイヤル式リクライナー
- ・ コーナリング時にかかる横Gを支えるサイドサポート
- ・ 首を支え、肩や首筋の疲労を軽減するショルダーサポート
- ・ 独特の面圧分布を示し、長時間座りつづけてもお尻が痛くならない、少し硬めのシートクッション

レカロは、**AGR**(ドイツ脊椎健康推進協会) の認定を受けています。

AGR (Aktion Gesunder Rücken e.V.) は、代表的なドイツの腰痛治療協会であるドイツ連邦脊椎医療協会と脊椎健康推進協会のメンバーで構成されています。そのメンバーは、整形医学の専門家、理学療法士、リハビリテーションの専門家、心理学者など多彩。整形医学的に正しい構造であるか、品質と耐久性等、厳格なテストによりレカロは、このAGRの認定をカーシートとして最初に、また唯一受けたメーカーです。

EU圏の多くの国でレカロシートを購入するという行為が医療として認められているという事実があります。

NORTHAMPTON

ノーザンプトンには伝統ある英国の製革技術を使い、皮をなめし、日本の自動車内装にも実績がある仕上げ方法で革に仕上げました。

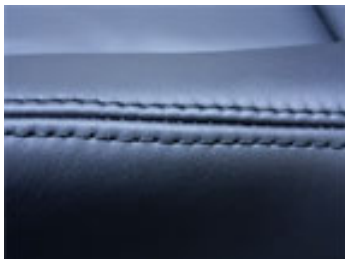
厳選された牛皮を英国連邦諸国から輸入して使用しております。

本革の優れた点としては、

- (1) 保湿性があり、触ると温かみがあります。
- (2) 吸・放湿性があり、着用時に快適な環境が得られます。
- (3) 気温による風合いの変化があまりありません。
- (4) 適度の可塑性と弾性があるため、各種の製品に加工できます。
- (5) 天然素材として革の繊維構造は堅ろうであり、銀面模様が美しく、感触もよく重厚な感じを与えます。



本革は細長い棒状のコラーゲンの集合体が繊維を形成し、繊維束となり、交絡したものです。そのため微細な間げきが多く、多孔性の組織であるため、通気性、吸・放湿性に優れ、靴の履き心地や衣料などの快適性などの特性を発揮しています。これをなめすことによって上記の特性が一層発揮されたのが革となります。



シートセンター部分には、
スエード調高級人工皮革生地を使用

ALCANTARA®

やさしさと、しなやかさの秘密は、ミクロのクオリティ

やさしく、しなやかに包み込むような高感度素材“エクセーヌ”。
東レの最先端技術がすべて注ぎ込まれた、マイクロファイバーが絡み合う三次元不織布構造によって、ぬくもりある肌ざわりをはじめとする様々な機能が生み出されているのです。

A-CLASS

鮮やかな発色が紡ぐきめ細やかな表情

マイクロファイバー（非常に細い繊維）は染まりづらい。東レの技術スタッフはこうした難題に果敢にチャレンジし、新しい染色技術を開発することに成功。その結果、鮮やかな色彩から、淡い色彩まで、優れた発色効果で豊富なカラーバリエーションをラインナップすることに成功しました。色落ちしにくく、長くその色彩を楽しむことができるのも“エクセーヌ”の特長。ファッションやインテリアの世界で、“エクセーヌ”が高い信頼を獲得している理由でもあるのです。

うぶ毛のようにソフトでデリケートな肌ざわり

極めて細いポリエステルが表面をおおっているために、肌ざわりはソフトでなめらかです。赤ちゃんのうぶ毛のように繊細で、独自の方向性を備えたナップ（毛羽）は、高級スエード特有の指で文字や模様が描けるフィンガーマーク効果を生み出します。さらに、天然皮革のおよそ半分の重さで、着心地も抜群。一度“エクセーヌ”を身につけてしまえば、その魅力にだれもがとりこになってしまうはずです。



ママテリアルの地平を遥かに拓げる東レのファイバー・テクノロジー

“アルカンターラ”は、東レ・グループが最先端のテクノロジーを駆使して開発したスエードタッチの MATERIAL です。用いられる糸は髪の毛の400分の1(断面積比)という細さ。わずか1グラムで900km、422gの重さで地球から月までの遥か38万キロを結びます。“アルカンターラ”の限りない可能性を実現するのは、マイクロのファイバーテクノロジーなのです。

先先進の製造技術と独自の構造が可能にする究極の MATERIAL

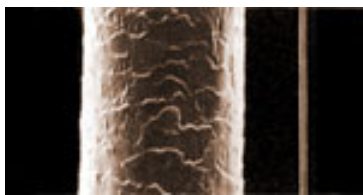
目に見えないほど細い糸を加工する高度な製造技術と MATERIAL・サイエンスなしに“アルカンターラ”は存在し得ません。ここでは、その工程と構造を簡単に説明しましょう。



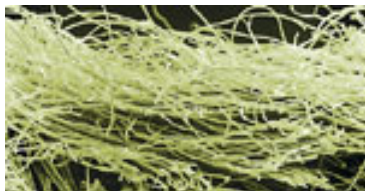
“アルカンターラ”の超極細原糸は、東レが世界に誇る最先端の製造プロセスにより紡がれます。



写真を拡大して見ると、糸の中にさらに糸が。この糸こそが、たったの1グラムで900km(東京-広島間の距離)を結ぶ、アルカンターラの超極細繊維なのです。



一般的な髪の毛と太さを比較するとその細さは一目瞭然(左側がアルカンターラの超極細繊維です。)



原糸の束は様々な工程を経てフェルト状の生地へと形成されます。そして、超極細原糸を表出させることにより、この上なく心地よいスエードタッチが得られるのです。



さらに特殊な染色プロセスを経て、色鮮やかな“アルカンターラ”が誕生するのです。



A-CLASS

Aクラスタイプ レカロオフィスチェア

すわり心地を重視した極上オフィスチェア



人間工学のノウハウをフィードバック

人間工学のノウハウがフィードバックされたLXシリーズをベースに、高品質本革、マイクロファイバー“アルカンターラ”を用いたオフィスチェアシートです。

人間の身体は座位には適していません。だからこそ長時間座った姿勢での負荷を軽減し、健康を保つことが大切です。正しい座り方こそ、快適なすわり心地を意味するのです。レカロの整形工学と人間工学を集約して設計されたシートです。



高度な縫製技術と熟練した匠の技

豪華さの中に感性とぬくもりを持つ本革は、通気性、手ざわり、耐久性など、どれをとっても天然皮革のもつ「本革」の魅力です。厳選された牛皮を英国連邦諸国から輸入し、高度な縫製技術と熟練した匠の技による高品質作品です。



A-CLASS

機能紹介&製品寸法

無段階リクライナー

ダイヤル操作により水平位置まで無段階で調節できます。

ヘッドレスト高さ・角度調節

頭部の位置に合わせるため、ヘッドレストの高さ、角度が調節できます。

専専用パッドヘッドレスト

万一の追突事故にも頭部を保護し、むち打ちを防止します。

ババックレスト前倒し機構

左右に設けられたレバーひとつでバックレストを前方へ倒すことができます。

ランバーサポート(パッド挿入式)

バックレストにパッドを挿入。ドライバーの腰椎にフィットし腰痛を予防します。

ララバーマットサスペンションシステム

ラバーマットによって路面からの振動を抑え込みます。

シート取付アダプター
R01h (スチール鋼板プレス加工)
バックカバー付

Φ 700mm
アルミダイキャスト
ポリッシュ仕上

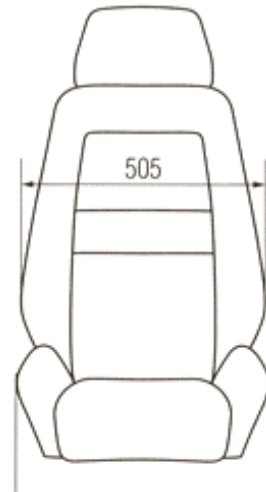
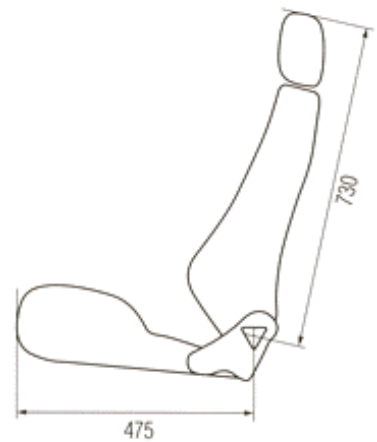
60mm ストローク
オリジナル
ガスシリンダー

Φ 50mm ナイロンキャスター

ロック機構
ON-OFF

高さ調整レバー

床面高 320mm
(シート取付面前部まで)



A-CLASS

本革8色、アルカンターラ8色によるシートアレンジが可能です。

【本革色見本】



ブラック



ホワイト



ダークグレー



アイボリー



ワインレッド



ベラブラウン



ベージュ



ダークグリーン

【アルカンターラ色見本】



ブラック



ミルクホワイト



ミディアムグレー



ベージュ



ルビーレッド



チェスナットブラウン



クッキーブラウン



ボルトグリーン



包まれているような安心感。極上のオフィスチェアを貴方に。



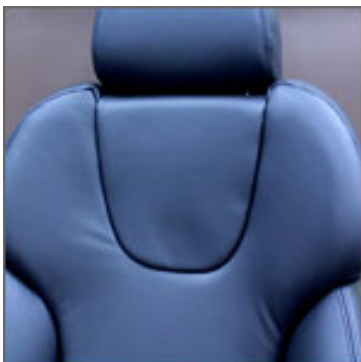
レカロの技術が凝縮されたSTYLEシリーズがベース

人間の身体は座位には適していません。だからこそ長時間座った姿勢での負荷を軽減し、健康を保つことが大切です。正しい座り方こそ、快適なすわり心地を意味するのです。レカロの技術が凝縮されたSTYLEシリーズをベースに、レカロの整形工学と人間工学を集約して生まれたプレミアムオフィスシートです。



「本物」のみに与えられた強さ、美しさ

豪華さの中に感性とぬくもりを持つ本革は、通気性、手ざわり、耐久性など、どれをとっても天然皮革のもつ「本革」の魅力です。厳選された牛皮を英国連邦諸国から輸入し、高度な縫製技術と熟練した匠の技による高品質作品です。



心地よい触感,贅を尽くす

大きめのショルダーサポートや調節可能なサイドサポートなどコンフォート機能をいちだんと高めています。

C-CLASS

機能紹介&製品寸法

サイドサポート・アジャスター

ダイヤル操作により体型に合わせてバックレストサイドの幅を調節できます。

ヘッドレスト高さ・角度調節

頭部の位置に合わせるため、ヘッドレストの高さ、角度が調節できます。

シート深さ調節

脚の長さに合わせてシートクッションの長さを調節し、大腿部の筋肉疲労を防ぎます。

バックレスト前倒し機構

左右に設けられたレバーひとつでバックレストを前方へ倒すことができます。

エア・ランバーサポート(手動式)

バックレストにエアバックを内蔵。ポンプによって強弱を調節し、腰椎にフィットし、腰痛を予防します。

ランバーサポート高さ調節

バックレストセンタークッションを外し、ランバーサポートを腰椎の位置高さに調節し、腰痛を予防します。

サスペンデッド・シェル

路面からの振動を最小限に抑え込みます

シート取付アダプター
R01h (スチール鋼板プレス加工)
バックカバー付

Φ 700mm
アルミダイキャスト
ポリッシュ仕上

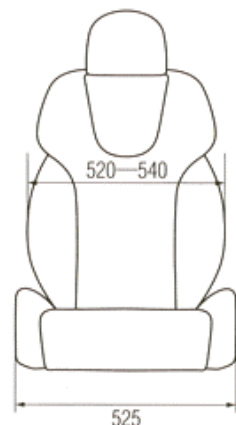
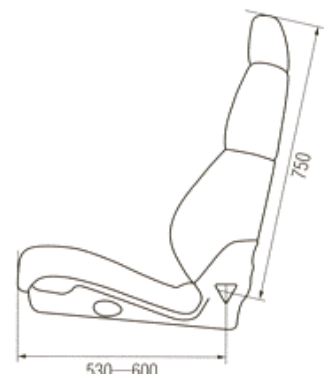
60mm ストローク
オリジナル
ガスシリンダー

Φ 50mm ナイロンキャスター

床面高 320mm
(シート取付面前部まで)

ロックンロック
ON-OFF

高さ調整レバー



A-CLASS

本革8色によるシートアレンジが可能です。

【本革色見本】



ブラック



ホワイト



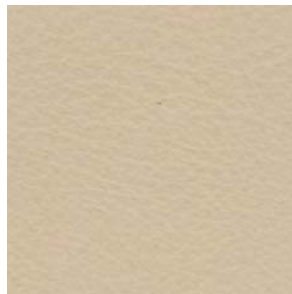
ワインレッド



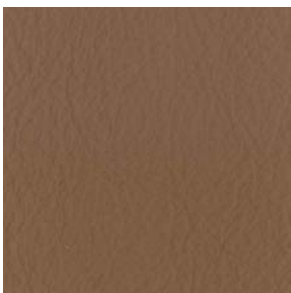
ベラブラウン



ダークグレー



アイボリー



ベージュ



ダークグリーン

